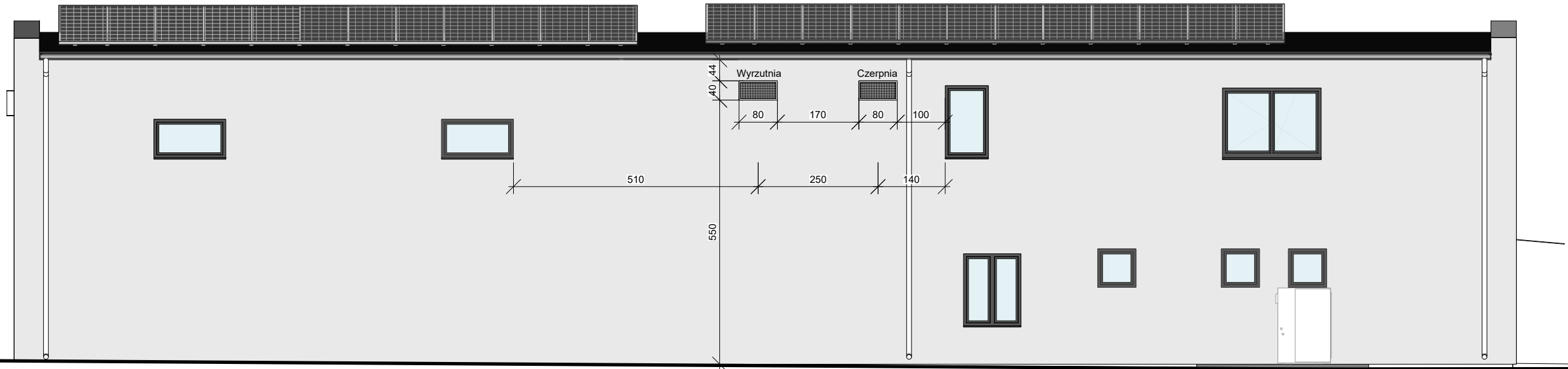
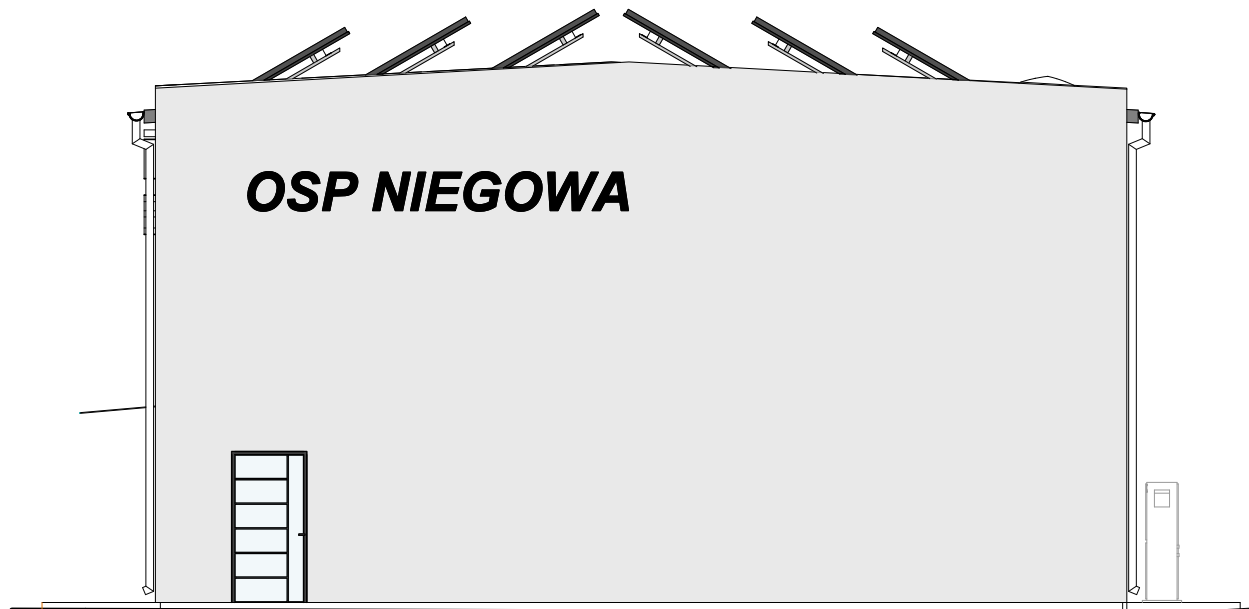


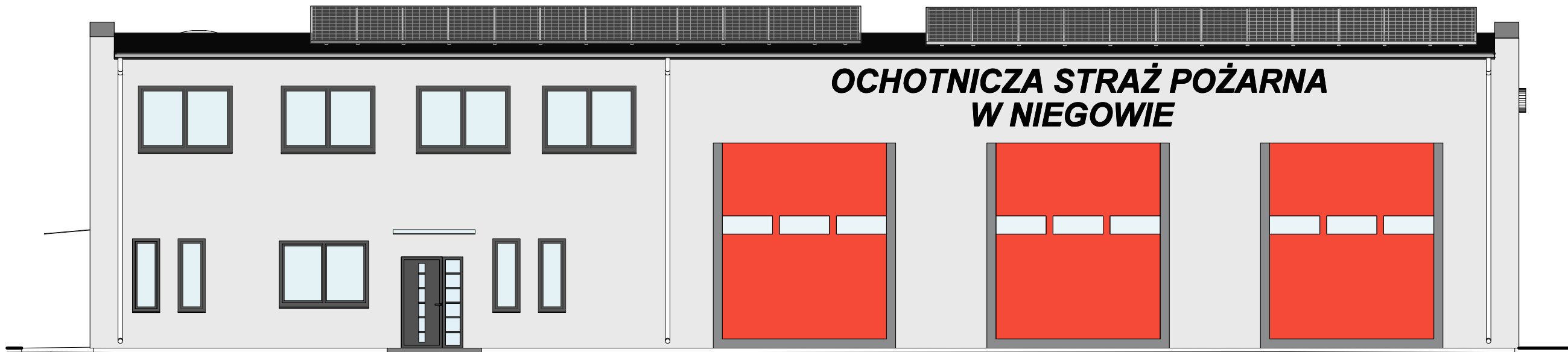
ELEWACJA POŁUDNIOWA



ELEWACJA ZACHODNIA



ELEWACJA PÓŁNOCNA



ELEWACJA WSCHODNIA

LEGENDA KOLORÓW:
ŚCIANY: RAL 7047 - POPIELATY JASNY
PARAPETY: RAL 7016 - ANTRACYT
STOLARKA OKIENNA: RAL 7016 - ANTRACYT
STOLARKA DRZWIOWA: RAL 7016 - ANTRACYT
BRAMY GARAŻOWE: RAL 3000 - CZERWONY
OBRÓBKA BLACHARSKA: RAL 7016 - ANTRACYT
GZYMS: RAL 7016 - ANTRACYT

DASZKI NAD WEJŚCIEM - SZKLANE

Funkcja i specjalność	Imię i nazwisko	Numer uprawnień	Podpis
Projektant architekt	mgr inż. arch. Marcin Ciszewski	20/99	
Sprawdzający architekt	mgr inż. arch. Rafał Ciszewski	276/94	
Opracowanie	mgr inż. Paweł Chorabik inż. Anna Talaga		
Kategoria obiektu budowlanego: Kat. bud. obiektu XVI, VIII	Faza projektu: Projekt techniczny	Numer projektu: 58/2022	Wersja: 2.10
Przedmiot opracowania: Zmiana sposobu użytkowania budynku usługowego wraz z termomodernizacją i przebudową oraz niezbędną infrastrukturą techniczną w ramach zadania pn. "Adaptacja poprzez przebudowę i termomodernizację budynku na remizę strażacką dla potrzeb OSP Niegowa"		Autor: BIURO PROJEKTOWE PROFI ul. Pułaskiego 7/408 42-300 Mysłków tel. +48 605-851-507 tel. +48 694-476-586 tel. +48 34-315-75-71 www.profi-myszkow.com	
Adres inwestycji: obręb: 0013 Niegowa jedin. ewid.: 2400903_2 Niegowa działki nr ewid.: 1884/4, 1885/4		Skala: 1:100	Data: 11.05.22
Inwestor: Gmina Niegowa ul. Sobieskiego 1 42-320 Niegowa		Numer rysunku: PT_A_08	
Nazwa rysunku: Elewacje			

UWAGI:
1. WSKAZANE WYMARY NALEŻY SPRAWDZIĆ NA BUDOWIE
2. W PRZYPADKU NEJAKOŚCI KONTAKTOWAĆ SIĘ Z NADZOREM
AUTORSKIM CELEM NIEZAWISZĄ WYKONANIE LUB WYKONANIE
WŁASNEGO ROZWIĄZANIA
3. WSKAZANE POŁĄCZENIA DYLATAcyjne USZCZELNIAC ZODPOWIEDNIE Z PN
ARCHITEKTURY
4. RYSUNEK KONTAKTOWAĆ SIĘ Z PROJEKTYSTĄ
ORAZ RYS. ROZDZIAŁOWY BRANŻ. W PRZYPADKU NIEZODPOWIEDNIE
NALEŻY KONTAKTOWAĆ SIĘ Z PROJEKTYSTĄ
5. OKNA NA PARTERZE ANTYWILAMANKOWE Z SZYBA PN
6. SZYBY W OKNAACH ZDARZENIOWYCH ANTYWILAMANKOWE Z SZYBA PN
7. PRZED ZAMOWIENIEM STOLARKI NALEŻY ZWERYFIKOWAĆ OTWORY
OKIENNE I OKIENNE, A NASTĘPNIE W OPARCIU O POMIARY Z NATURE
DOKONAĆ ZAMOWIENIA